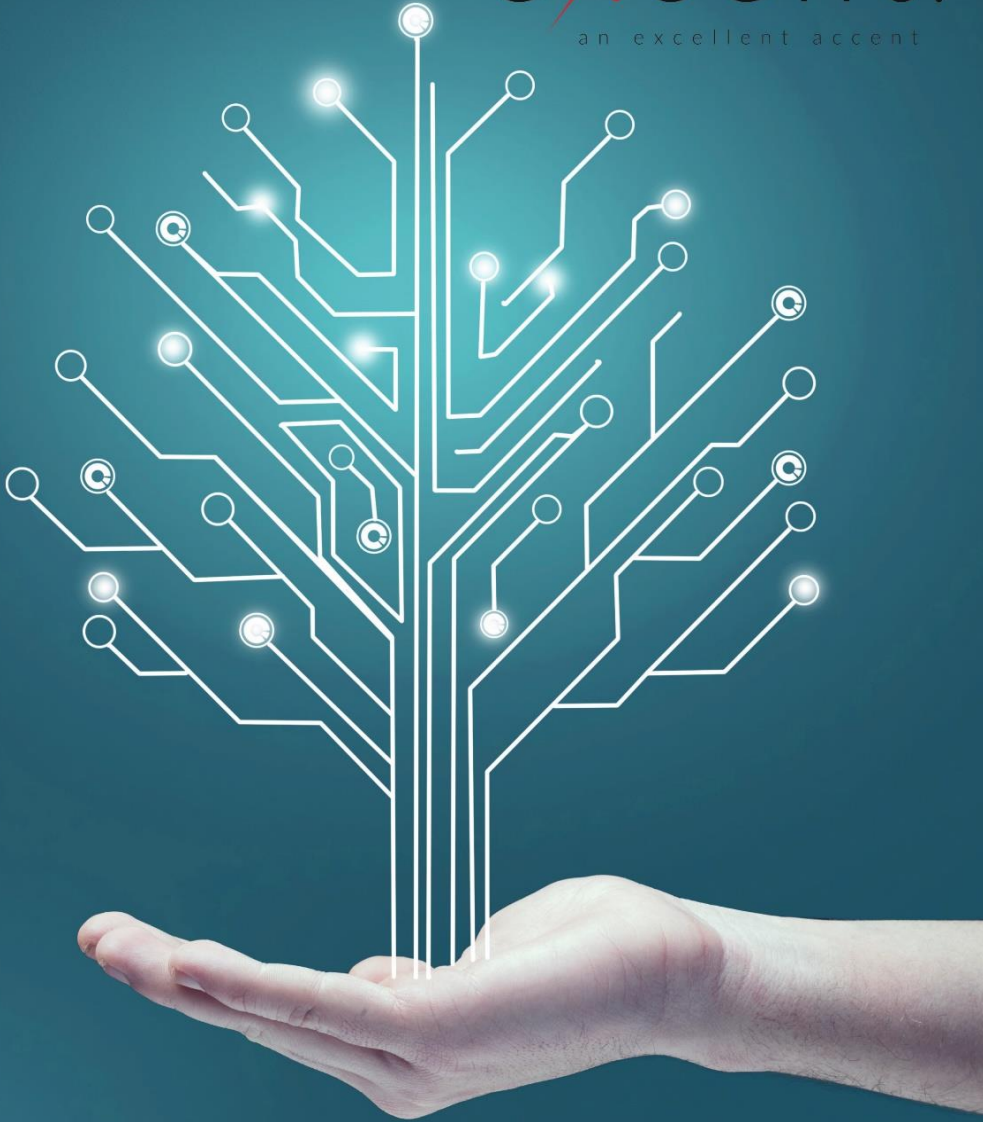


excent.
an excellent accent



Digital Services

Gültig ab 01.01.2023

Inhaltsverzeichnis

1	AbaWeb Abos 2023	3
1.1	Abaweb (externer Abacus Zugriff)	3
1.1.1	Installationskosten	3
1.1.2	Jährlich wiederkehrende Kosten	3
1.2	Abacliik / MyAbacus	3
1.2.1	Installationskosten	3
1.2.2	Monatlich wiederkehrende Kosten / pro Mitarbeiter	3
1.2.3	Jährlich wiederkehrende Kosten	3
1.2.4	ESS – Abos	3
1.3	Secure Safe	4
1.3.1	Installationskosten	4
1.3.2	Monatlich wiederkehrende Kosten	4
2	AbaWeb Anwendung 2023	4
2.1	Finanzen	4
2.1.1	Finanzbuchhaltung	4
2.1.2	Finanzpaket	6
2.1.3	Fibu / Debi	7
2.1.4	Fibu / Kredi	8
2.1.5	Visumskontrolle	9
2.1.6	Electronic Banking	9
2.1.7	Option Electronic Banking Aufträge freigeben	9
2.1.8	AbaScan / Archiv	10
2.2	Lohnbuchhaltung / Human Resources	10
2.2.1	Lohnbuchhaltung / Human Resources	10
2.3	Zeiterfassung und Projektverwaltung	11
2.3.1	Projekt / Zeiterfassung – Für Vorgesetzte / Supervisoren	11
2.3.2	CRM	12
2.3.3	AbaReport	12
2.4	Paketlösungen	12
2.4.1	Fakturierungspaket (Smartline)	12

1 AbaWeb Abos 2023

1.1 Abaweb (externer Abacus Zugriff)

1.1.1 Installationskosten

Einrichtung AmID Schnittstellen	CHF	125.00
Einrichtung ATK Schnittstellen	CHF	125.00
Einrichtung AbaWeb	CHF	125.00

1.1.2 Jährlich wiederkehrende Kosten

Siehe Finanzen (2.1)

1.2 AbacliK / MyAbacus

1.2.1 Installationskosten

Einrichtung AmID Schnittstelle	CHF	125.00
Einrichtung ATK Schnittstelle (SaaS User)	CHF	125.00
Einrichtung ESS Schnittstellen (pro Mitarbeiter)	CHF	15.00
Einrichtung Spesenart (pro Spesenart)	CHF	125.00
Einrichtung Zeiterfassung	CHF	375.00
Einrichtung Self-Service für Mitarbeiter	CHF	250.00

1.2.2 Monatlich wiederkehrende Kosten / pro Mitarbeiter

ESS Abo Small	CHF	1.50
ESS Abo Medium	CHF	4.50
ESS Abo Large	CHF	7.50

1.2.3 Jährlich wiederkehrende Kosten

Archiv / Dossiermanager	CHF	200.00
-------------------------	-----	--------

1.2.4 ESS – Abos

	Small	Medium	Large
Eigene Personalinformationen lesen und ändern (Adresse, Zivilstand, Kinderzulagen)	✓	✓	✓
eDokumente lesen (Lohnabrechnungen, Lohnausweise)	✓	✓	✓
Nachrichten versenden und empfangen	✓	✓	✓
Zeit stempeln		✓	✓
Absenzen beantragen, erfassen und bewilligen inkl. Saldoabfrage (Ferien, Krankheit, Kompensation, etc.)		✓	✓
Leistungserfassung ohne Projekt		✓	✓
Eigene Leistungserfassung mit Projekt			✓
Aufgaben zuweisen und erledigen		✓	✓
Spesen mit Quittungen erfassen			✓
Reisen erfassen, bewilligen und Belege dazu erfassen			✓
Alles auf MyAbacus und AbaCliK 3.0 verfügbar			✓

1.3 Secure Safe

1.3.1 Installationskosten

Einrichtung SecureSafe	CHF	200.00
------------------------	-----	--------

1.3.2 Monatlich wiederkehrende Kosten

Lizenz (3 Benutzer)	CHF	6.50
Pro zusätzlichen Benutzer	CHF	5.00

2 AbaWeb Anwendung 2023

2.1 Finanzen

2.1.1 Finanzbuchhaltung

Funktionen	1*	2	3	4
Finanzbuchhaltung	✓	✓	✓	✓
Buchen	✓	✓	✓	✓
Journale, Kontoauszüge, Bilanzen	✓	✓	✓	✓
Gestaltbare Bilanzen			✓	✓
Bilanzsteuerung				✓
MWST-Programme	✓	✓	✓	✓
Budgetierung	✓		✓	✓
Erweiterte Budgetierung				✓
Finanzplan (ab V2021)				✓
Kostenstellen	✓		✓	✓
Kostenrechnung				✓
Kennzahlen				✓
Fremdwährungen verwalten		✓	✓	✓
Kontenklassierung		✓	✓	✓
Buchungsschnittstellen		✓	✓	✓
Jahresabschluss		✓	✓	✓
Ausziffern			✓	✓
Individualisierung				✓
Deutscher Mandat			✓	✓

Skalierung	Preis / Monat (CHF)			
Bis 2'500 Buchungen/Jahr	31.50	37.50	60.00	N/A
Bis 3'500 Buchungen/Jahr	45.00	54.00	84.00	N/A
Bis 5'000 Buchungen/Jahr	60.00	72.00	120.00	240.00
Bis 250'000 Buchungen/Jahr	90.00	108.00	180.00	300.00

*Setzt die Zusammenarbeit mit einem Treuhänder voraus, da gewisse Programmfunktionen nur durch den Treuhänder ausgeführt werden können.

Im Abo Fibu 4 steht der Finanzplan ab V2021 zur Verfügung.

N/A = not available (nicht verfügbar)

2.1.1.1 Kostenrechnung / Kennzahlen / Bilanzsteuerung / Mittelflussrechnung verfügbar bis und mit Version 2021

Funktionen	1	2
Kostenrechnung (46 / 471 / 472 / 48 / 49)	✓	✓
Kennzahlen (381 / 382 / 383)	✓	✓
Bilanzsteuerung (33 / 391 / 392)	✓	✓
Mittelflussrechnung (371 / 372 / 373)		✓
Preis / Monat (CHF)	180.00	225.00

2.1.1.2 Erweiterte Budgetierung

Funktionen	1
Erweiterte Budgetierung	✓
Preis / Monat (CHF)	60.00

2.1.1.3 AbaVision

Funktionen	1
AbaVision (Q932)	✓
Preis / Monat (CHF)	0.00

2.1.2 Finanzpaket

Funktionen	1*	2	3	4
Finanzbuchhaltung	✓	✓	✓	✓
Buchen	✓	✓	✓	✓
Journale, Kontoauszüge, Bilanzen	✓	✓	✓	✓
Gestaltbare Bilanzen			✓	✓
Bilanzsteuerung				✓
MWST-Programme	✓	✓	✓	✓
Budgetierung	✓		✓	✓
Erweiterte Budgetierung				✓
Finanzplan				✓
Kostenstellen	✓		✓	✓
Kostenrechnung / Kennzahlen				✓
Fremdwährungen verwalten		✓	✓	✓
Kontenklassierung		✓	✓	✓
Buchungsschnittstellen		✓	✓	✓
Jahresabschluss		✓	✓	✓
Ausziffern			✓	✓
Geldflussrechnung				✓
Verzinsung				✓
Individualisierung				✓
Deutscher Mandant			✓	✓
Debitorenbuchhaltung	✓	✓	✓	✓
Verzugszins		✓	✓	✓
Konten definieren		✓	✓	✓
Schnittstelle AbaConnect			✓	✓
Erweiterte Beleg- und Zahlungswesen		✓	✓	✓
Erweitertes Mahnwesen		✓	✓	✓
Kreditorenbuchhaltung	✓	✓	✓	✓
Konten definieren		✓	✓	✓
Schnittstelle AbaConnect			✓	✓
Erweiterte Belegarten		✓	✓	✓
Erweiterte Visumskontrolle		✓	✓	✓
Beleg-Scanning		✓	✓	✓
Electronic Banking	✓	✓	✓	✓
Anlagenbuchhaltung	✓	✓	✓	✓
Manuelle Buchungen	✓	✓	✓	✓

Skalierung	Peris / Monat (CHF)			
Bis 2'500 Buchungen/ Jahr	90.00	127.50	150.00	N/A
Bis 5'000 Buchungen/ Jahr	135.00	172.50	195.00	315.00
Bis 250'000 Buchungen/ Jahr	195.00	225.00	240.00	360.00

*Setzt die Zusammenarbeit mit einem Treuhänder voraus, da gewisse Programmfunktionen nur durch den Treuhänder ausgeführt werden können.
N/A = not available (nicht verfügbar)

2.1.3 Fibu / Debi

Funktionen	1*	2	3
Finanzbuchhaltung	✓	✓	✓
Buchen	✓	✓	✓
Journale, Kontoauszüge, Bilanzen	✓	✓	✓
Gestaltbare Bilanzen		✓	✓
Bilanzsteuerung			✓
MWST-Programme	✓	✓	✓
Budgetierung	✓	✓	✓
Erweiterte Budgetierung			✓
Finanzplan			✓
Kostenstellen	✓	✓	✓
Kostenrechnung			✓
Kennzahlen			✓
Fremdwährungen verwalten		✓	✓
Kontenklassierung		✓	✓
Buchungsschnittstellen		✓	✓
Jahresabschluss		✓	✓
Ausziffern		✓	✓
Geldflussrechnung			✓
Verzinsung			✓
Individualisierung			✓
Deutscher Mandant		✓	✓
Debitorenbuchhaltung	✓	✓	✓
Verzugszins		✓	✓
Konten definieren		✓	✓
Schnittstelle AbaConnect	✓	✓	✓
Erweitertes Beleg- und Zahlungswesen		✓	✓
Erweitertes Mahnwesen		✓	✓
Skalierung	Preis / Monat (CHF)		
Bis 2'500 Buchungen/ Jahr	67.50	112.50	202.50
Bis 5'000 Buchungen/ Jahr	112.50	157.50	277.50
Bis 250'000 Buchungen/ Jahr	165.00	217.50	337.50

*Setzt die Zusammenarbeit mit einem Treuhänder voraus, da gewisse Programmfunktionen nur durch den Treuhänder ausgeführt werden können.

2.1.4 Fibu / Kredi

Funktionen	1*	2	3
Finanzbuchhaltung	✓	✓	✓
Buchen	✓	✓	✓
Journale, Kontoauszüge, Bilanzen	✓	✓	✓
Gestaltbare Bilanzen		✓	✓
Bilanzsteuerung			✓
MWST-Programme	✓	✓	✓
Budgetierung	✓	✓	✓
Erweiterte Budgetierung			✓
Finanzplan			✓
Kostenstellen	✓	✓	✓
Kostenrechnung			✓
Kennzahlen			✓
Fremdwährungen verwalten		✓	✓
Kontenklassierung		✓	✓
Buchungsschnittstellen		✓	✓
Jahresabschluss		✓	✓
Ausziffern		✓	✓
Geldflussrechnung			✓
Verzinsung			✓
Individualisierung			✓
Deutscher Mandant		✓	✓
Kreditorenbuchhaltung	✓	✓	✓
Konten definieren		✓	✓
Schnittstelle AbaConnect	✓	✓	✓
Erweiterte Belegarten		✓	✓
Erweiterte Visumskontrolle		✓	✓
Beleg-Scanning		✓	✓
Anlagen	✓	✓	✓
Manuelle Buchungen	✓	✓	✓

Skalierung	Preis / Monat (CHF)		
Bis 2'500 Buchungen/ Jahr	67.50	112.50	N/A
Bis 5'000 Buchungen/ Jahr	112.50	157.50	277.50
Bis 250'000 Buchungen/ Jahr	165.00	217.50	337.50

*Setzt die Zusammenarbeit mit einem Treuhänder voraus, da gewisse Programmfunktionen nur durch den Treuhänder ausgeführt werden können.

N/A = not available (nicht verfügbar)

2.1.5 Visumskontrolle

Funktionen	1
Kreditoren Inbox bearbeiten	✓
Kreditoren Inbox ausgeben	✓
Kreditoren Umlaufprotokoll ausgeben	✓
Preis / Monat (CHF)	7.50

2.1.6 Electronic Banking

Funktionen	1
Electronic Banking	✓
Zahlungen erfassen	✓
Aufträge bearbeiten	✓
Aufträge freigeben	✓
Aufträge senden	✓
Verbuchung in Finanzbuchhaltung	✓
Kontoübersicht	✓
Empfangen	✓
Firmenstamm	✓
Firmenzahlstellen	✓
Deutscher Zahlungsverkehr	✓*
Preis / Monat (CHF)	25.50

*Deutscher Zahlungsverkehr ab Abacus Version 2022 enthalten.

2.1.7 Option Electronic Banking Aufträge freigeben

Funktionen	1
Aufträge senden / freigeben	✓
Preis / Monat (CHF)	7.50

Sofern im Electronic-Banking die elektronische Freigabe aktiv ist, berechtigt diese Option Benutzer dazu, Aufträge in der Kreditoren- oder Lohnapplikation freizugeben, ohne dass der Benutzer das komplette Electronic-Banking Profil lizenzieren muss.

2.1.8 AbaScan / Archiv

Funktionen	1
AbaScan	✓
Upload	✓
Control	✓
AbaSearch	✓
Archiv	✓
Archiv / Dossiermanager	✓
AbaSearch	✓
Preis / Monat (CHF)	30.00

Mit dem Abo Archiv kann ein SaaS-Benutzer Archive eröffnen, diese administrieren und darin suchen. Voraussetzung dafür ist die Zuweisung der Benutzerklasse «Archiv-Supervisor» in der Benutzerverwaltung.

2.2 Lohnbuchhaltung / Human Resources

2.2.1 Lohnbuchhaltung / Human Resources

Funktionen	1*	2	3
Lohnbuchhaltung	✓	✓	✓
Lohnabrechnungen Vorerfassung & Drucken	✓	✓	✓
Lohnabrechnungen erstellen & bearbeiten		✓	✓
Zahlung erstellen		✓	✓
Auszahlungsliste		✓	✓
Definitive Lohnverarbeitung		✓	✓
Übertrag in die Finanzbuchhaltung		✓	✓
Perioden- und Kumulativjournale	✓	✓	✓
Personalstamm inkl. Personalstandardlisten	✓	✓	✓
Lohnartendefinition			✓
Lohnausweis Schweiz ausgeben			✓
Jahresabschluss inkl. Nationale Auswertungen			✓

Skalierung	Preis / Monat (CHF)		
Bis 25 aktive Mitarbeiter	27.00	52.50	82.50
Bis 50 aktive Mitarbeiter	33.00	120.00	165.00
Bis 100 aktive Mitarbeiter	67.50	225.00	300.00
Bis 500 aktive Mitarbeiter	97.50	300.00	375.00
Bis 500 bis 2'000 aktive Mitarbeiter	195.00	502.50	645.00

*Setzt die Zusammenarbeit mit einem Treuhänder voraus, da gewisse Programmfunktionen nur durch den Treuhänder ausgeführt werden können.

Das Modul Zeiterfassung kann mit den kostenpflichtigen Abos aus der Leistungs-/Projektanrechnung Projektverwaltung bedient werden. Die Detailinfos zur Projektverwaltung/ Zeiterfassung finden Sie in Kapitel 2.3 in diesem Dokument.

2.3 Zeiterfassung und Projektverwaltung

2.3.1 Projekt / Zeiterfassung – Für Vorgesetzte / Supervisoren

Funktionen	PL	PL Honorar	PL Super- -Visor	Konfiguration Zeiterfassung	Konfiguration Projekt- verwaltung
Projekt / Zeiterfassung	✓	✓	✓	✓	✓
Rapportierung / Zeiterfassung	✓	✓	✓	✓	✓
Rapport drucken	✓	✓	✓	✓	✓
Erweiterte Spesen N1161-N1169	✓	✓	✓	✓	✓
Freigabe Cockpit			✓	✓	✓
Fakturieren	✓	✓	✓		✓
Auswertungen	✓	✓	✓	✓	✓
Projektstamm Definition	✓	✓	✓		✓
Personalstamm	✓	✓	✓	✓	✓
Adressen	✓	✓	✓	✓	✓
Projektlisten	✓	✓	✓		✓
Pausen-/ Arbeitszeitreglemente				✓	✓
AbaPoint/ AbaClock N415/ N416				✓	✓
Leistungsarten	✓	✓	✓	✓	✓
Abrechnungsdefinition	✓	✓	✓	✓	✓
Honorarabrechnung		✓	✓		✓
Personaleinsatzplanung				✓	✓
Globalmutation			✓	✓	✓
Feriengutschrift			✓	✓	✓
Gleitzzeit			✓	✓	✓
Rekonstruktion			✓	✓	✓
Applikationsseinstellungen			✓	✓	✓
Organisation				✓	✓
ESS-Benutzerverwaltung	✓	✓	✓	✓	✓
Preis / Monat (CHF)	15.00	30.00	37.50	63.00	105.00

Um via Projektverwaltung eine Faktura zu erstellen, welche in der Debitorenbuchhaltung landet, muss eine ABEA auf dem Mandanten eröffnet sein. Mit diesen Abos kann auch das Modul Zeiterfassung bedient werden.

Diese Abos betreffen die Applikationen Projekt sowie Zeiterfassung. Für die Applikation Zeiterfassung empfiehlt sich das Abo «Konfiguration Zeiterfassung»

2.3.2 CRM

Funktionen	1
CRM	✓
Adresse erfassen / bearbeiten	✓
Aktivitäten	✓
Serienbriefe	✓
Selektionen	✓
Auswertungen	✓
Etiketten	✓
Preis / Monat (CHF)	31.50

2.3.3 AbaReport

Funktionen	1	2
AbaReport Preview	✓	
Auswertungen (Q960)		✓
Preis / Monat (CHF)	30.00	30.00

2.4 Paketlösungen

2.4.1 Fakturierungspaket (Smartline)

Smartline Abo	1	2	3	4
Funktionen ABEA	V	VP	VLP	VELP
Finanzbuchhaltung	✓	✓	✓	✓
Debitorenbuchhaltung	✓	✓	✓	✓
Kreditorenbuchhaltung	✓	✓	✓	✓
Electronic Banking	✓	✓	✓	✓
ABEA 1 (Verkauf) / Fakturierung	✓	✓	✓	✓
ABEA 2 (Projekt)		✓	✓	✓
ABEA 3 (Lager)			✓	✓
ABEA 4 (Einkauf)				✓
CRM	✓	✓	✓	✓
Preis / Monat (VHF)	285.00	345.00	412.50	465.00

Funktionen: V = Verkauf / E = Einkauf / L = Lager / P = Projekt